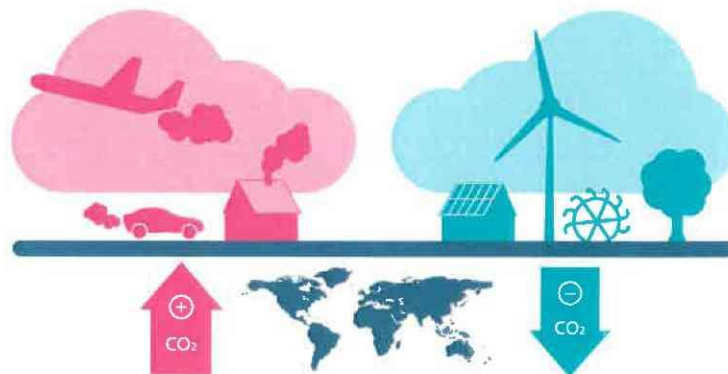


## CO<sub>2</sub>-Kompensation



Etwa 10,4 Tonnen CO<sub>2</sub> werden in Deutschland jährlich pro Person ausgestoßen. Um ein stabiles Klima zu garantieren, sollte dieser pro-Kopf Ausstoß baldmöglichst auf jährlich maximal 1 bis 2 Tonnen CO<sub>2</sub> reduziert werden – eine Menge, welche heutzutage bereits beim normalen Gebrauch des Autos emittiert wird. Reduktionsmaßnahmen im eigenen Handlungs- und Entscheidungsbereich sind gefragt. Zusätzlich verhelfen extern eingekaufte CO<sub>2</sub>-Reduktionen den globalen CO<sub>2</sub>-Ausstoß rasch zu reduzieren. myclimate bietet verantwortungsbewussten Unternehmen und Organisationen sowie Privatpersonen einen einfachen, innovativen und bestens kommunizierbaren Ansatz, einen aktiven Beitrag zum Klimaschutz zu leisten: Durch die Unterstützung von Klimaschutzprojekten in Entwicklungs- und Schwellenländern können diese ihre klimawirksamen Emissionen ausgleichen.

### Das Prinzip

In einem ersten Schritt berechnet myclimate die Menge an klimawirksamen Emissionen, die bei einer spezifischen Aktivität (z.B. beim Produktionsprozess oder bei Geschäftsreisen) entstehen. Für den berechneten Treibhausgasausstoß bezahlen Kunden einen bestimmten Geldbetrag, den myclimate in Klimaschutzprojekte investiert. Der Kompensationsbeitrag ermöglicht, dass klimabelastende, fossile Energiequellen durch erneuerbare Energien ersetzt oder Energieeffizienzmaßnahmen realisiert werden. So wird dieselbe Menge an klimawirksamen Emissionen wieder eingespart.

Durch den CO<sub>2</sub>-Kompensationsmechanismus werden Emissionen dort eingespart, wo es wirtschaftlich am günstigsten ist. Im Süden lässt sich Klimaschutz zu geringeren Kosten als im Inland realisieren. Die myclimate-Klimaschutzprojekte tragen zur nachhaltigen Entwicklung in der Projektregion bei und fördern eine saubere, zukunftssträchtige Energieversorgung.

### Klimaneutral mit myclimate

Je nach Organisationstyp entstehen klimawirksame Emissionen an unterschiedlichen Quellen. Am bedeutendsten ins Gewicht fallen jedoch:

- **Mobilität:** Geschäftsflüge, sonstige Geschäftsreisen und die Anreise der Mitarbeitenden
- **Infrastruktur:** Heizung und Stromverbrauch
- **Produktion und Distribution:** Energieverbrauch bei der Herstellung und Auslieferung von Produkten
- **Abfall und Papierverbrauch**
- **Verpflegung der Mitarbeitenden**



Unternehmen  
© myclimate – The Climate Protection Partnership



## Der Weg zur Klimaneutralität

**Standardisierte Berechnungen können mit bereits vorhandenen Emissionsrechnern durchgeführt und klimaschädliche Treibhausgasemissionen kompensiert werden. Beispiele hierfür sind:**

- **klimaneutrale Flüge:** Berechnung und Kompensation der Emissionen von Flügen
- **klimaneutrales Unternehmen:** Berechnung und Kompensation der Emissionen von Unternehmen
- **klimaneutrale Veranstaltungen:** Berechnung und Kompensation der Emissionen von Veranstaltungen

Für komplexere Fragestellungen bietet myclimate auf individuelle Kundenbedürfnisse abgestimmte Berechnungen an. So ist es etwa möglich, den Emissionsausstoß einzelner Geschäftsbereiche, eines Produktes oder bestimmter Prozesse zu berechnen und anschließend klimaneutral zu stellen.

myclimate unterstützt Kunden und Partner in der wirkungsvollen Kommunikation ihres Klimaschutzengagements mit Texten, Bildern und einer Urkunde, die die Klimaneutralität bescheinigt. Zudem kommuniziert myclimate das Engagement auf ihrer Website, im Newsletter sowie über weitere geeignete Kanäle (Medien, Broschüren, Messeauftritte, etc.).

## Preise

Über den Kompensationsmechanismus finanziert myclimate die Mehrkosten, die beim Einsatz erneuerbarer Energiequellen im Vergleich zum Einsatz fossiler Energien entstehen. Dieser Preis ist abhängig von der Projektgröße, der verwendeten Technologie und dem Land, in dem das Projekt durchgeführt wird. So unterscheiden sich etwa die Kosten für eine Tonne CO<sub>2</sub>-Reduktion in einem Solarkocherprojekt in Madagaskar von den Kosten zur Reduktion einer Tonne CO<sub>2</sub> durch eine Biogasanlage in Nepal. Aus diesem Grund ist auch der Preis pro Tonne CO<sub>2</sub> je nach Projekt unterschiedlich. Für die Portfolios wird ein Durchschnittspreis berechnet, der sich aus allen im Portfolio enthaltenen Klimaschutzprojekten ergibt. Individuell gewählte Projekte haben einen spezifischen Preis.

## Portfolio myclimate Gold Standard

Im Portfolio myclimate Gold Standard befinden sich Projekte im Ausland, welche die Kriterien des Gold Standard CDM (Gold Standard CERs) erfüllen oder Gold Standard VERs generieren.

### Ausgewählte Projekte

Geschäftskunden mit einem Kompensationsvolumen ab 100 Tonnen CO<sub>2</sub> pro Jahr bietet myclimate die Kompensation in individuell ausgewählten Klimaschutzprojekten an. Falls die Emissionsreduktionszertifikate nicht im gewünschten Projekt generiert und stillgelegt werden können, ersetzt myclimate sie durch Emissionsreduktionszertifikate derselben Qualität: (z.B. Gold Standard durch Gold Standard, CERs durch CERs).



«Früher musste ich zusammen mit meinen Kindern täglich vier Stunden Feuerholz suchen. Jetzt dauert es nur 20 Minuten, um Biogas zu produzieren und beim Kochen entsteht kein Rauch mehr.»

Rani aus Soumpura Village in Indien über ihre Biogasanlage

### Kontakt:

myclimate Deutschland gGmbH  
Borsigstr. 6  
72760 Reutlingen

[www.myclimate.de](http://www.myclimate.de)  
[kontakt@myclimate.org](mailto:kontakt@myclimate.org)  
Tel: +49 (0)7121 9223 50  
Fax +49 (0)7121 9223 8050



Nachhaltiges Reisen:

Wir sind klimaneutral! Werden Sie es auch!



Ja, wir sind klimaneutral

Innovationsfähigkeit und Verantwortungsbewusstsein gehören seit jeher zu den Grundwerten unseres Unternehmens – für unsere Kunden, unsere Mitarbeiter und unsere Umwelt. Unsere Zusammenarbeit mit myclimate war also nur eine logische Konsequenz. Als eines der ersten Reisebüros in Deutschland werden wir bereits seit dem Jahr 2007 von der Stiftung „myclimate“ als klimaneutral zertifiziert.

Das heißt konkret: Durch nachhaltige Sparmaßnahmen reduzieren wir den Energieverbrauch und tragen damit direkt zum Klimaschutz bei. Alle noch anfallenden CO<sub>2</sub>-Emissionen werden erfasst und durch die Unterstützung von ausgewählten Klimaschutzprojekten kompensiert.



So reisen Sie klimaneutral!

Eben dies bieten wir auch unseren Kunden an – zumindest für die Privat- und Geschäftsreisen. Wir beraten Sie zu emissionsreduzierten Reisen und für die Emissionen, die sich nicht vermeiden lassen, bieten wir Ihnen eine Kompensation über myclimate an.

# Urkunde

Die Klimaschutzorganisation myclimate bestätigt, dass die

DERPART Wimke Reisewelt

einen nachhaltigen Beitrag zum freiwilligen Klimaschutz geleistet hat, indem die folgende Menge CO<sub>2</sub>e in hochwertigen myclimate-Klimaschutzprojekten kompensiert wurde:

Menge CO<sub>2</sub>e\*: 25,62 Tonnen

## Klimaneutrales Unternehmen 2018

Reutlingen, 5. Dezember 2018

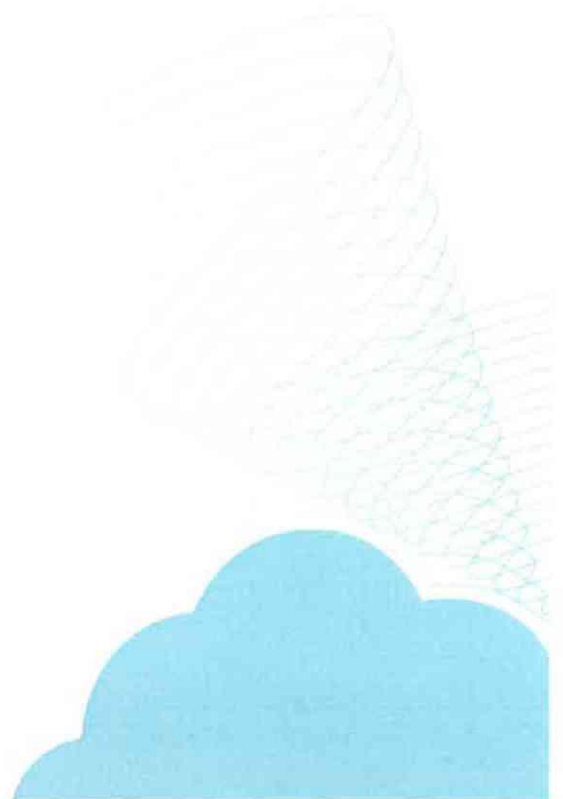


Stefan Baumeister  
Geschäftsführer

Urkundennummer: 20182786

myclimate Deutschland gGmbH – ist eine nach deutschem Recht gemeinnützige, steuerbefreite GmbH, welche sich für Klimaschutz einsetzt.

\* CO<sub>2</sub>e=CO<sub>2</sub>-Äquivalent: Das CO<sub>2</sub>-Äquivalent gibt an, wie viel eine festgelegte Menge eines Treibhausgases, z.B. CO<sub>2</sub>, Methan oder Lachgas zum Treibhauseffekt beiträgt. Die Vergleichseinheit ist CO<sub>2</sub>.



# Urkunde

Die Klimaschutzorganisation myclimate bestätigt, dass die

DERPART Wimke Reisewelt

einen nachhaltigen Beitrag zum freiwilligen Klimaschutz geleistet hat, indem die folgende Menge CO<sub>2</sub>e in hochwertigen myclimate-Klimaschutzprojekten kompensiert wurde:

Menge CO<sub>2</sub>e\*: 24,68 Tonnen

## Klimaneutrales Unternehmen 2017

Reutlingen, 12. Dezember 2017

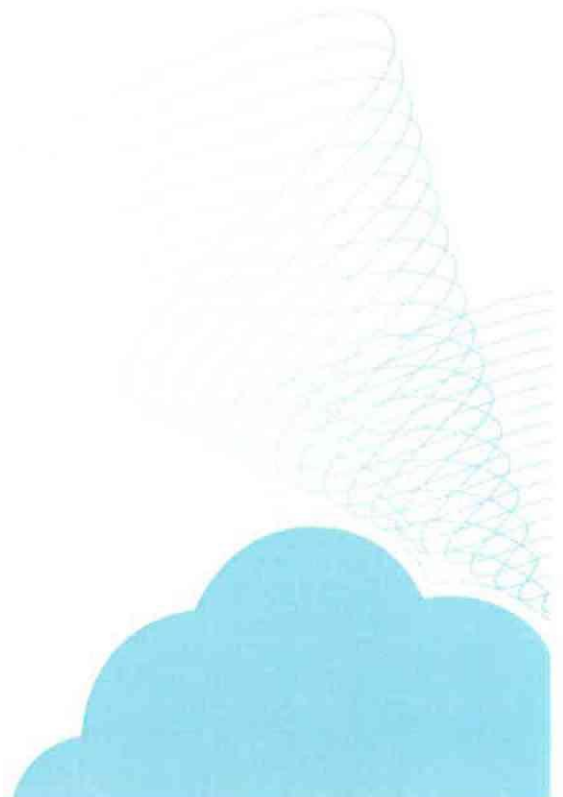


Stefan Baumeister  
Geschäftsführer

Urkundennummer: 20172232

myclimate Deutschland gGmbH – ist eine nach deutschem Recht gemeinnützige, steuerbefreite GmbH, welche sich für Klimaschutz einsetzt.

\* CO<sub>2</sub>e=CO<sub>2</sub>-Äquivalent: Das CO<sub>2</sub>-Äquivalent gibt an, wie viel eine festgelegte Menge eines Treibhausgases, z.B. CO<sub>2</sub>, Methan oder Lachgas zum Treibhauseffekt beiträgt. Die Vergleichseinheit ist CO<sub>2</sub>.



# Urkunde

Die Klimaschutzorganisation myclimate bestätigt, dass die

## DERPART Wimke Reisewelt

einen nachhaltigen Beitrag zum freiwilligen Klimaschutz geleistet hat, indem die folgende Menge CO<sub>2</sub>e in hochwertigen myclimate-Klimaschutzprojekten kompensiert wurde:

Menge CO<sub>2</sub>e\*: 20,08 Tonnen

## Klimaneutrales Unternehmen 2016

Reutlingen, 2. Dezember 2016

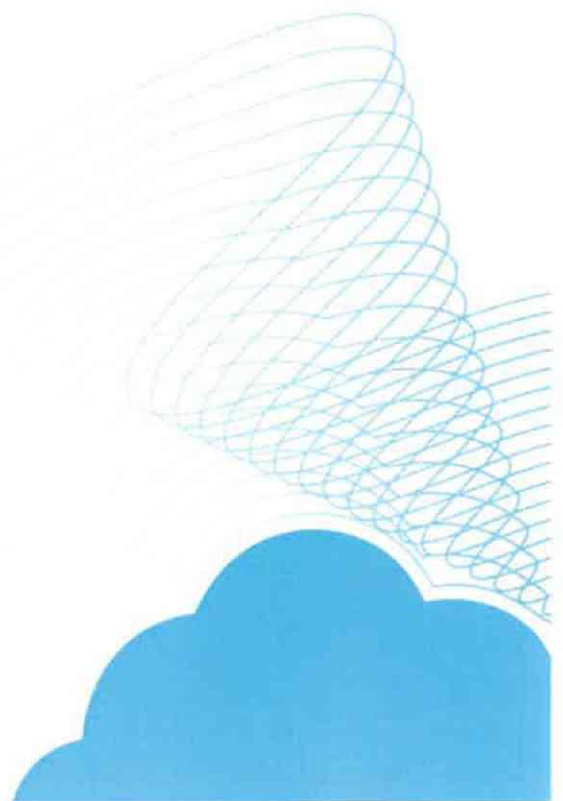


Stefan Baumeister  
Geschäftsführer

Urkundenummer: 20161787

myclimate Deutschland gGmbH – ist eine nach deutschem Recht gemeinnützige, steuerbefreite GmbH, welche sich für Klimaschutz einsetzt.

\* CO<sub>2</sub>e=CO<sub>2</sub>-Äquivalent: Das CO<sub>2</sub>-Äquivalent gibt an, wie viel eine festgelegte Menge eines Treibhausgases, z.B. CO<sub>2</sub>, Methan oder Lachgas zum Treibhauseffekt beiträgt. Die Vergleichseinheit ist CO<sub>2</sub>.



# Urkunde

Die Klimaschutzorganisation myclimate bestätigt, dass die

**DERPART Wimke Reisewelt**

einen nachhaltigen Beitrag zum freiwilligen Klimaschutz geleistet hat, indem die folgende Menge CO<sub>2</sub>e in hochwertigen myclimate-Klimaschutzprojekten kompensiert wurde:

Menge CO<sub>2</sub>e\*: 23,79 Tonnen

## Klimaneutrales Unternehmen 2015

Reutlingen, 17. Dezember 2015



Stefan Baumeister  
Geschäftsführer

Urkundenummer: 20151415

myclimate Deutschland gGmbH – ist eine nach deutschem Recht gemeinnützige, steuerbefreite GmbH, welche sich für Klimaschutz einsetzt.

\* CO<sub>2</sub>e=CO<sub>2</sub>-Äquivalent: Das CO<sub>2</sub>-Äquivalent gibt an, wie viel eine festgelegte Menge eines Treibhausgases, z.B. CO<sub>2</sub>, Methan oder Lachgas zum Treibhauseffekt beiträgt. Die Vergleichseinheit ist CO<sub>2</sub>.



# Urkunde

Die Klimaschutzorganisation myclimate bestätigt, dass die

## **DERPART Wimke Reisewelt**

einen nachhaltigen Beitrag zum freiwilligen Klimaschutz geleistet hat, indem die folgende Menge CO<sub>2e</sub> in hochwertigen myclimate-Klimaschutzprojekten kompensiert wurde:

**Menge CO<sub>2e</sub>: 25,52 Tonnen**

## **Klimaneutrales Unternehmen 2014**

Reutlingen, 8. Dezember 2014

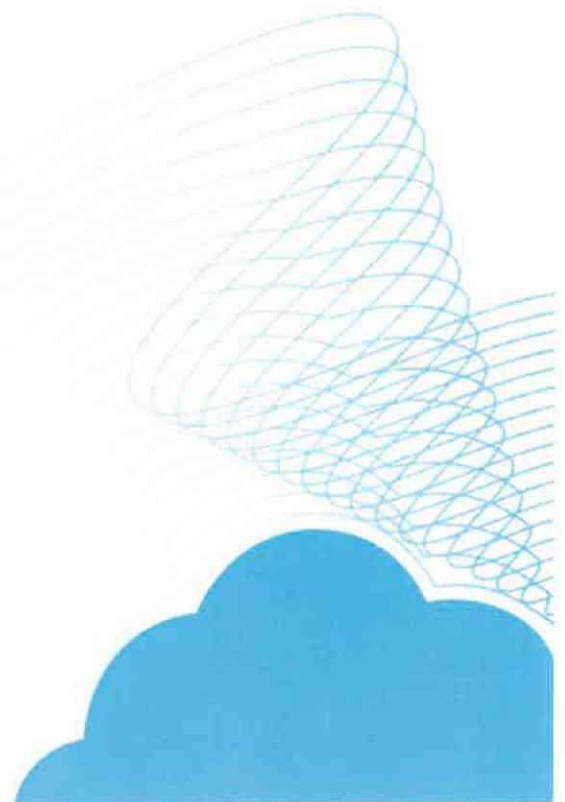


Stefan Baumeister  
Geschäftsführer

### **Urkundenummer: 2014960**

myclimate Deutschland gGmbH – ist eine nach deutschem Recht gemeinnützige, steuerbefreite GmbH, welche sich für Klimaschutz einsetzt. Datum der Bescheinigung des Finanzamts: 15.07.2013.  
HRB-Nummer: 731956

\* CO<sub>2e</sub>=CO<sub>2</sub>-Äquivalent: Das CO<sub>2</sub>-Äquivalent gibt an, wie viel eine festgelegte Menge eines Treibhausgases, z.B. CO<sub>2</sub>, Methan oder Lachgas zum Treibhauseffekt beiträgt. Die Vergleichseinheit ist CO<sub>2</sub>.





# Urkunde

Die Klimaschutzorganisation myclimate bestätigt, dass die

## DERPART Wimke Reisewelt

einen nachhaltigen Beitrag zum freiwilligen Klimaschutz geleistet hat, indem die folgende Menge CO<sub>2e</sub> in hochwertigen myclimate-Klimaschutzprojekten kompensiert wurde:

Menge CO<sub>2e</sub>:                    29,40 Tonnen

## Klimaneutrales Unternehmen 2013

Reutlingen, 17. Dezember 2013



Stefan Baumeister  
Geschäftsführer

## Urkundennummer: 2013656

myclimate Deutschland gGmbH – ist eine nach deutschem Recht gemeinnützige, steuerbefreite GmbH, welche sich für Klimaschutz einsetzt. Datum der Bescheinigung des Finanzamts: 06.11.2011.  
HRB-Nummer: 731956

\* CO<sub>2e</sub>=CO<sub>2</sub>-Äquivalent: Das CO<sub>2</sub>-Äquivalent gibt an, wie viel eine festgelegte Menge eines Treibhausgases, z.B. CO<sub>2</sub>, Methan oder Lachgas zum Treibhauseffekt beiträgt. Die Vergleichseinheit ist CO<sub>2</sub>.

# Urkunde

Die Klimaschutzorganisation myclimate bestätigt, dass die

## **DERPART Wimke Reisewelt**

einen nachhaltigen Beitrag zum freiwilligen Klimaschutz geleistet hat, indem die folgende Menge CO<sub>2</sub>e\* in hochwertigen myclimate-Klimaschutzprojekten kompensiert wurde:

**Menge CO<sub>2</sub>e\*:**      **35,86 Tonnen**

## **Klimaneutrales Unternehmen 2012**

Reutlingen, 18. Dezember 2012



Stefan Baumeister  
Geschäftsführer

### **Urkundennummer: 0404**

myclimate Deutschland gGmbH – ist eine nach deutschem Recht gemeinnützige, steuerbefreite GmbH, welche sich für Klimaschutz einsetzt. Datum der Bescheinigung des Finanzamts: 06.11.2011.  
HRB-Nummer: 731956

\* CO<sub>2</sub>e=CO<sub>2</sub>-Äquivalent: Das CO<sub>2</sub>-Äquivalent gibt an, wie viel eine festgelegte Menge eines Treibhausgases, z.B. CO<sub>2</sub>, Methan oder Lachgas zum Treibhauseffekt beiträgt. Die Vergleichseinheit ist CO<sub>2</sub>.

# Urkunde

Die Klimaschutzorganisation myclimate bestätigt, dass

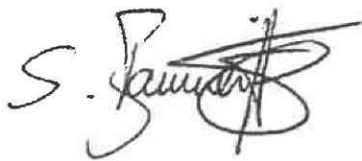
## **DERPART Reisewelt Wimke**

einen nachhaltigen Beitrag zum freiwilligen Klimaschutz geleistet hat, indem die folgende Menge CO<sub>2</sub> im myclimate Gold Standard Portfolio kompensiert wurde:

**Menge CO<sub>2</sub>:            22,05 Tonnen**

## **Klimaneutrales Unternehmen 2011**

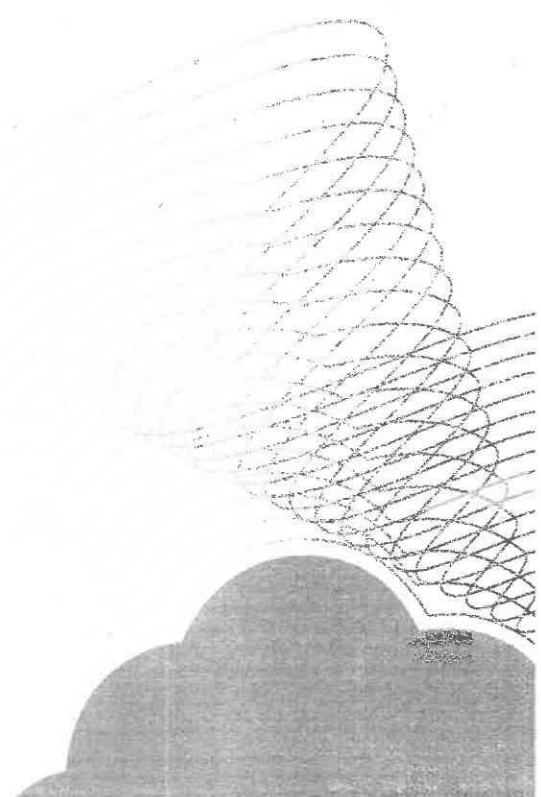
Reutlingen, 23.12.2011



Stefan Baumeister  
Geschäftsführer

**Urkundennummer: 2011\_0174**

myclimate Deutschland gGmbH – ist eine nach deutschem Recht gemeinnützige, steuerbefreite GmbH, welche sich für Klimaschutz einsetzt. Datum der vorläufigen Bescheinigung des Finanzamts: 06.11.2009.  
HRB-Nummer: 731956





# Urkunde

Die Schweizerische Klimaschutzorganisation myclimate bestätigt, dass die

## **DERPART Wimke Reisewelt**

einen nachhaltigen Beitrag zum freiwilligen Klimaschutz geleistet hat, indem die folgende Menge CO<sub>2</sub> in hochwertigen myclimate-Klimaschutzprojekten kompensiert wurde:

**Menge CO<sub>2</sub>: 37.32 Tonnen**

## **Klimaneutrales Unternehmen 2010**

Zürich, 23. November 2010

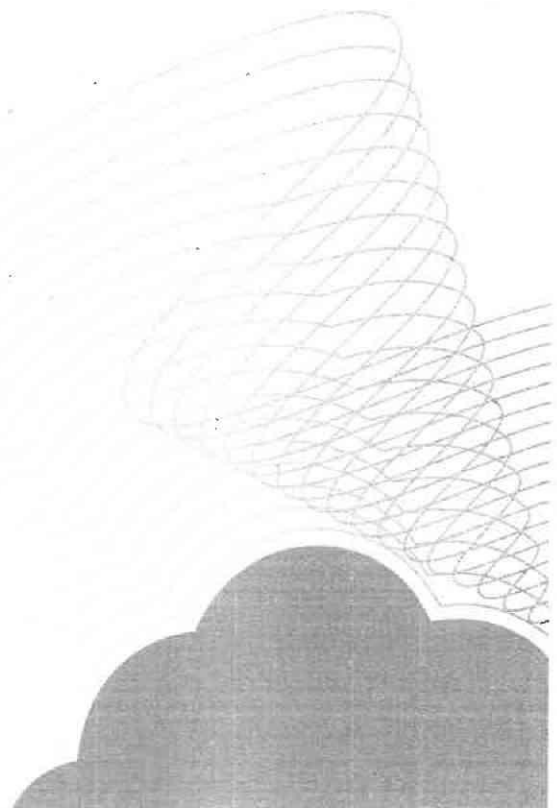


René Estermann  
Geschäftsführer

**Urkundennummer: 2982**

myclimate – The Climate Protection Partnership ist eine nach eidgenössischem Recht gemeinnützige, steuerbefreite Stiftung, welche sich für Klimaschutz einsetzt.

Datum der Verfügung: 30. August 2005,  
Akten-Nummer: 05 10 423





# Zertifikat

Die schweizerische Klimaschutzorganisation  
myclimate bestätigt, dass

## **DERPART Wimke Reisewelt**

mit myclimate klimaneutral ist.

**51.5 Tonnen CO<sub>2</sub>**

werden in myclimate Klimaschutzprojekten  
kompensiert.

## **Klimaneutrales Unternehmen 2009**

Zürich,

11. Juni 2009



René Estermann  
Geschäftsführer

**Zertifikatsnummer: 1663**



## Zertifikat

Die schweizerische Klimaschutzorganisation  
myclimate bestätigt, dass

**DERPART Wimke Reisewelt**

mit myclimate klimaneutral ist.

**51.5 Tonnen CO<sub>2</sub>**

werden in myclimate Klimaschutzprojekten  
kompensiert.

**Klimaneutrales Unternehmen  
2008**

Zürich,  
4. Februar 2009



René Estermann  
Geschäftsführer

**Zertifikatsnummer: 1415**



# Zertifikat



Die Schweizerische Klimaschutzorganisation *myclimate* bestätigt hiermit, dass

## DERPART Wimke Reisewelt

mit myclimate im Jahr 2007 klimaneutral ist.

Die gesamten anfallenden Treibhausgas-Emissionen (75 Tonnen CO<sub>2</sub>) werden in myclimate-Klimaschutzprojekten kompensiert.



Zürich,  
4. April 2007

A handwritten signature in black ink, appearing to read 'R. Estermann'.

René Estermann  
Geschäftsführer

**Zertifikatsnummer: 362**

*myclimate* – The Climate Protection Partnership ist eine gemeinnützige, steuerbefreite Stiftung nach eidgenössischem Recht, welche sich für Klimaschutz einsetzt. Datum der Verfügung: 30. August 2005, Akten-Nummer: 05 10 423